



МИНИСТЕРСТВО
ПРОСВЕЩЕНИЯ
РОССИЙСКОЙ
ФЕДЕРАЦИИ



МВД РОССИИ



ВСЕРОССИЙСКИЙ ЦЕНТР
РАЗВИТИЯ ХУДОЖЕСТВЕННОГО
ТВОРЧЕСТВА И ГУМАНИТАРНЫХ
ТЕХНОЛОГИЙ

РАБОЧАЯ ТЕТРАДЬ



7-8
лет



Основные понятия ПДД



Задание 1

Рассмотри рисунки. Отметь те, на которых изображен пешеход.

Пешеход

Лицо, находящееся вне транспортного средства на дороге либо на пешеходной или велопешеходной дорожке и не производящее на них работу. К пешеходам приравниваются лица, передвигающиеся в инвалидных колясках, ведущие велосипед, мопед, мотоцикл, везущие санки, тележку, детскую или инвалидную коляску, а также использующие для передвижения роликовые коньки, самокаты и иные аналогичные средства.

.....

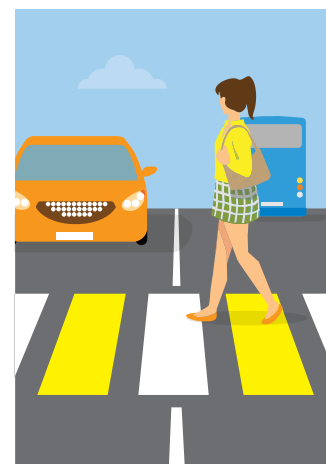
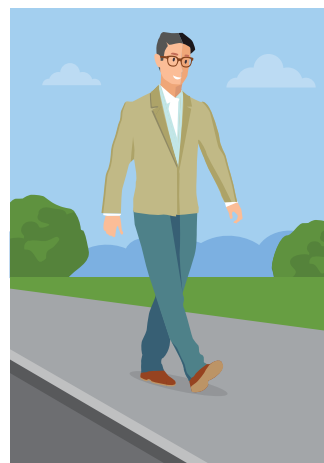
Пассажир

Лицо, кроме водителя, находящееся в транспортном средстве (на нем), а также лицо, которое входит в транспортное средство (садится на него) или выходит из транспортного средства (сходит с него).

.....

Светофор

Световое сигнальное устройство для регулирования движения на улицах, автомобильных и железных дорогах.





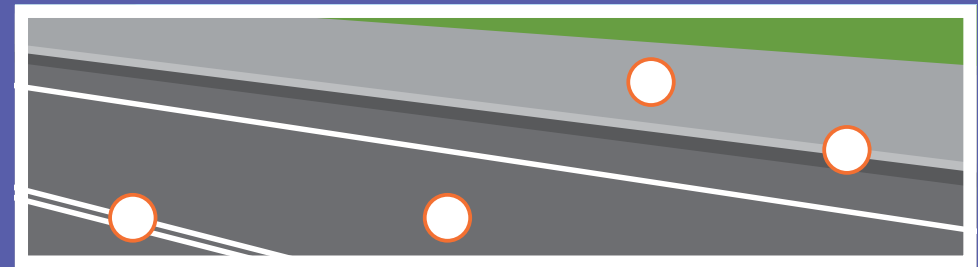
Задание 2

Нарисуй городскую дорогу, подпиши ее элементы. Изобрази автомобиль и пешеходов там, где они должны находиться.



Задание 3

Найди на рисунке элементы дороги. Проставь в кружочках цифры, которыми они обозначены.



- 1 Проезжая часть
- 2 Тротуар
- 3 Бордюр
- 4 Разделительная полоса

Задание 4

Ответь на вопросы «да» или «нет». Объясни свой выбор.

- | | |
|---|--|
| Можно ли начинать переход проезжей части дороги на зеленый мигающий сигнал транспортного светофора? | <input type="checkbox"/> да <input type="checkbox"/> нет |
| Можно ли начинать переход проезжей части дороги на желтый сигнал транспортного светофора? | <input type="checkbox"/> да <input type="checkbox"/> нет |
| Зеленый сигнал пешеходного светофора гарантирует безопасность пешехода? | <input type="checkbox"/> да <input type="checkbox"/> нет |

Задание 5

Проведи стрелки от дорожных знаков к рисункам, которые им соответствуют.

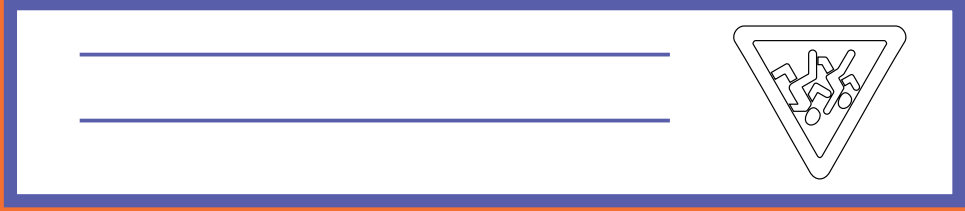
Задание 6

Соедини линиями одинаковые дорожные знаки. Объясни, что они означают.

Задание 7

Раскрась дорожный знак и напиши его название.



Выбери правильные ответы.

Этот дорожный знак относится к группе:

запрещающих

предупреждающих

предупреждающих

Этот дорожный знак устанавливается:

на пешеходном переходе

возле парков и стадионов

рядом со школой или

детским садом

На каких участках дорожного движения распространяется действие знака?

на пешеходов

на пассажиров

на водителей

Разрешено ли переходить дорогу рядом с этим дорожным знаком?

разрешено

разрешено при отсутствии транспорта

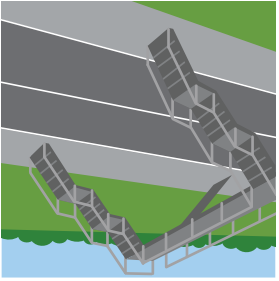
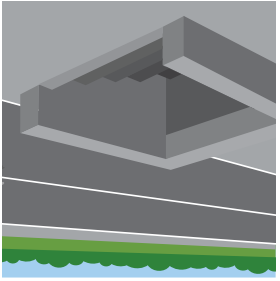
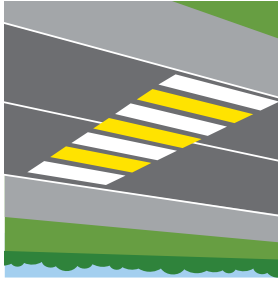
запрещено

ПЕШЕХОД

6

Задание 8

Какие типы пешеходных переходов ты знаешь? Соедини дорожные знаки с соответствующими рисунками.

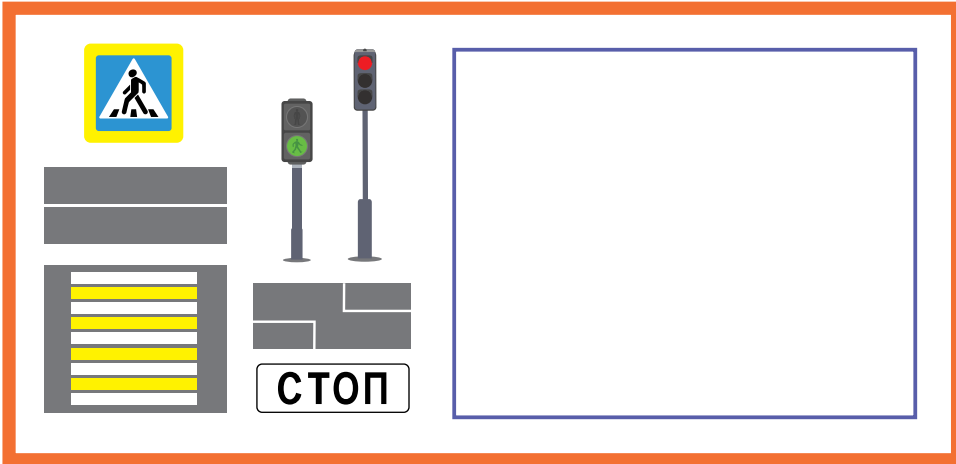


Какой тип пешеходного перехода самый безопасный и почему? Запиши свой ответ.

7

Задание 9

Рассмотри рисунки. Где встречаются эти элементы? Нарисуй свой ответ.



Какой тип пешеходного перехода ты нарисовал?

Что получится, если с твоего рисунка убрать светофоры?

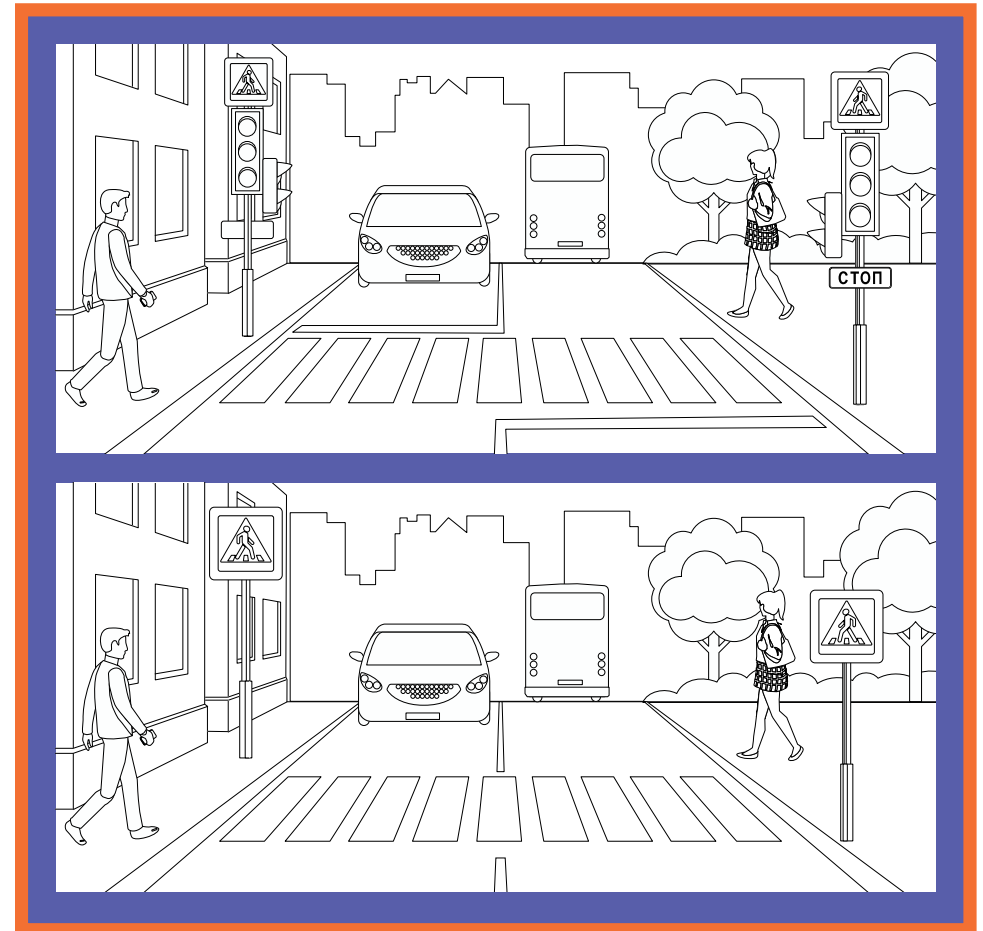
Рядом с проезжей частью дороги установлен знак «Пешеходный переход», но зебры не видно (она стерлась или засыпана снегом). Можно ли переходить дорогу?

нельзя

можно

Задание 10

Раскрась рисунки. Объясни, чем они различаются. Напиши, сколько отличий между картинками.



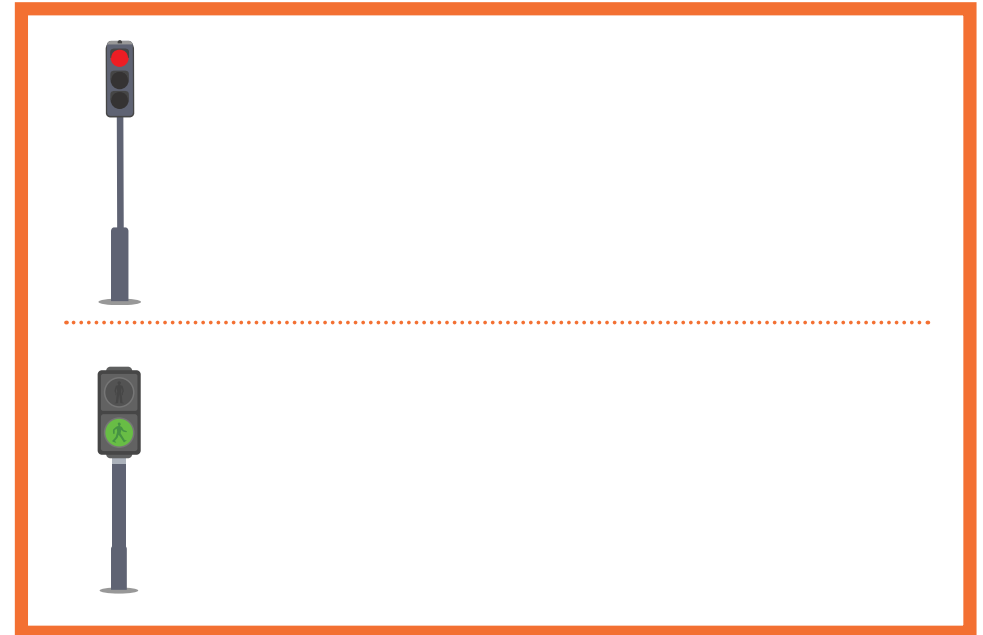
Задание 11

Тебе нужно перейти проезжую часть дороги по нерегулируемому пешеходному переходу. Как это сделать безопасно? Пронумеруй действия в том порядке, в каком ты будешь их выполнять.

- При отсутствии транспорта начать переход.
- Дойти до середины проезжей части дороги.
- Остановиться на краю тротуара.
- Не останавливаясь, посмотреть направо, чтобы убедиться в безопасности перехода.
- Посмотреть сначала налево, потом направо.
- Еще раз посмотреть налево.
- При отсутствии транспорта завершить переход.

Задание 12

Какой из светофоров пешеходный, а какой — транспортный? Нарисуй рядом с транспортным светофором автомобиль, а рядом с пешеходным — человека.



Чем различаются транспортный и пешеходный светофоры? Запиши свой ответ.



Задание 13

Составь слово из слогов.

Р О В Л И Р Е Щ И К Г У

Как называется инструмент регулировщика?

		З	
--	--	---	--

Нарисуй этот предмет и объясни, зачем он нужен регулировщику.

Задание 14

Выбери правильные ответы.

На перекрестке работают светофоры и стоит регулировщик. Чьим указаниям следуют водители и пешеходы?

- указаниям пешеходного светофора указаниям регулировщика

Какой жест регулировщика запрещает движение?

- хлопок в ладоши руки на поясе
 поднятая вверх правая рука поднятая вверх левая рука



Задание 15

Нарисуй свой безопасный маршрут «Дом — школа — дом». Чтобы лучше представить его, ответь на вопросы.

- Нужно ли тебе переходить проезжую часть дороги?
- Это дорога с односторонним или двусторонним движением?
- Есть ли на ней светофоры?
- Какие дорожные знаки ты встречаешь на маршруте?
- Есть ли на маршруте пешеходные переходы? Какие они?
- Ты пользуешься общественным транспортом, чтобы добраться до школы?



Задание 16

Рассмотри рисунок. Обведи красным цветом пешеходов, которые нарушают правила дорожного движения. Как нужно действовать в подобной ситуации? Запиши свой ответ.





Что нужно сделать водителю и пешеходу, чтобы обезопасить себя? Запиши свой ответ.



Задание 17

Педагог отправился со школьниками на экскурсию по городу. Где разрешается передвигаться с группой детей? Выбери правильные ответы.



тротуары



пешеходные дорожки



проезжая часть дороги

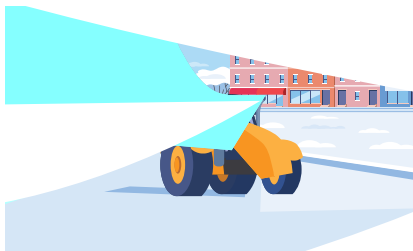
Твой класс ведут в театр. Как ты будешь вести себя в пешей колонне? Для чего педагогам нужны красные флажки? Запиши свой ответ.

Задание 18

Почему опасно выбегать на проезжую часть дороги, даже если ты у себя во дворе? Обведи источник опасности.



Почему нельзя приближаться к снегоуборочной технике, мусоровозу, грузовику, трактору? Обведи пешехода, который поступает правильно.



Задание 21

Рассмотри рисунки. Как называются детские удерживающие устройства, которые на них изображены? Обведи устройство, которое предназначено для поездки первоклассника на переднем сиденье автомобиля. Вес первоклассника 27 кг, рост — 125 см.



Задание 22

Чтобы поездка на автомобиле была безопасной, для детей предусмотрены детские удерживающие устройства. А какие устройства позволяют обезопасить взрослого? Нарисуй их и объясни, как они работают.



Задание 23

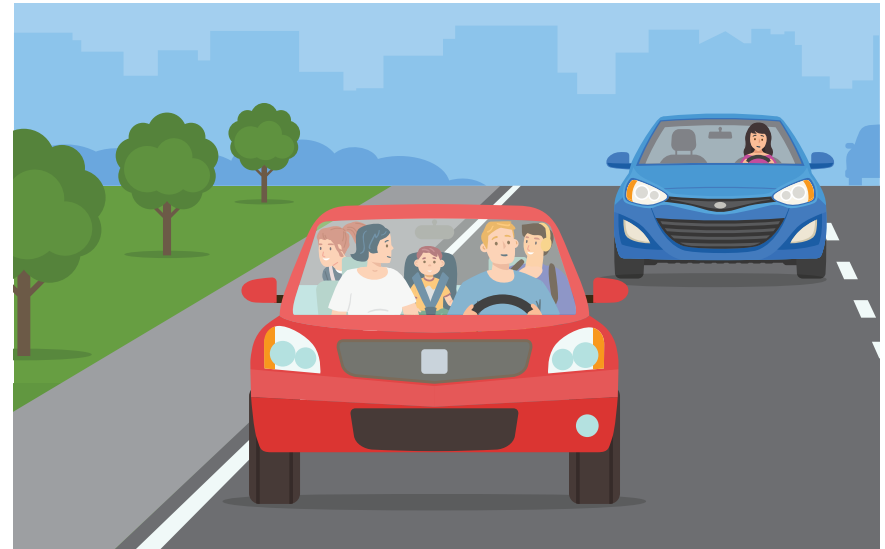
При каких условиях школьник может ездить на переднем сиденье автомобиля без детского удерживающего устройства? Выбери правильные ответы.

- начиная с 12 лет
- начиная с 8 лет
- если очень хочется и родители не против

Обведи рисунок, где школьник правильно пристегнут ремнем безопасности. Объясни свой выбор.



Рассмотри рисунок. Какие пассажиры должны быть пристегнуты? Нарисуй для них ремни безопасности. Подумай, почему нужно пристегиваться не только на переднем сиденье, но и на задних. Куда выходить безопаснее: на проезжую часть дороги или на тротуар? Покажи стрелками безопасный выход для пассажиров красного автомобиля. Объясни свой выбор.



Задание 24

Рассмотри дорожные знаки, которые можно увидеть на остановках. Покажи стрелками, какие маршрутные транспортные средства останавливаются на остановках, обозначенных этими знаками.

Задание 25

Прочитай утверждения, выбери правильные ответы и поясни их.

Городской автобус можно ожидать где угодно. Когда увидишь его, подними руку. Так ты покажешь водителю, что готов совершить посадку, и он остановит автобус.

да нет _____

Ожидая автобус на остановке, можно выходить на проезжую часть дороги и смотреть, подъезжает ли он.

да нет _____

Автобус можно ожидать только на специальной посадочной площадке, обозначенной дорожным знаком.

да нет _____

На остановке можно бегать, кричать и толкать стоящих людей.

да нет _____

Задание 26

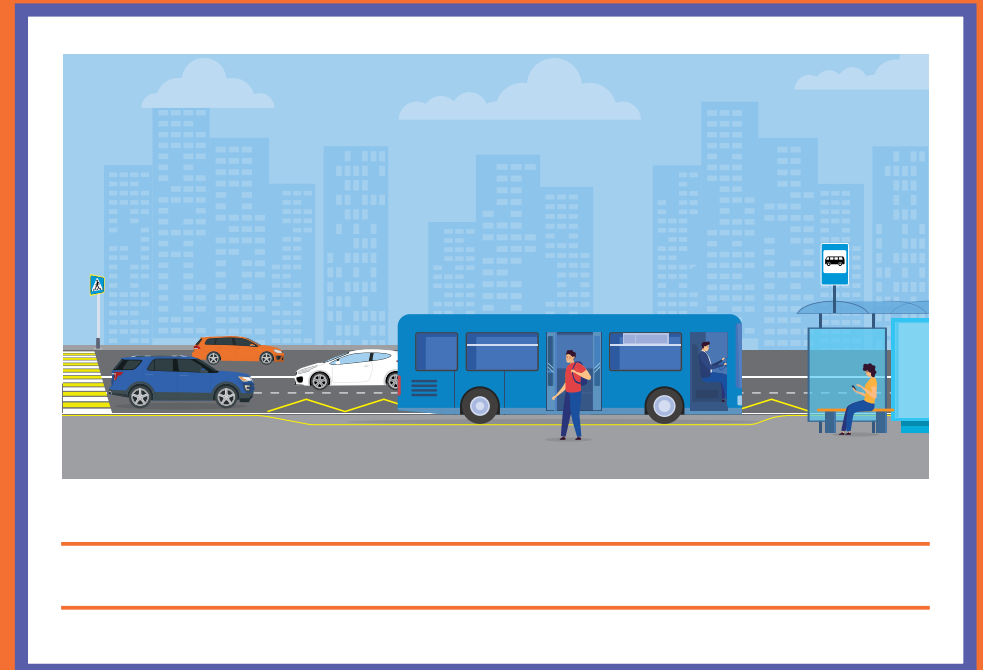
Рассмотри рисунок. Какие пассажиры неправильно ведут себя в салоне автобуса? Обведи их. Объясни, почему ты считаешь такое поведение неправильным. Какие ошибки они совершают?



Задание 27

Пассажир вышел из автобуса и хочет перейти на другую сторону проезжей части дороги. Как ему необходимо поступить? Выбери правильный ответ. Объясни свой выбор.

- Обойти автобус спереди.
- Обойти автобус сзади.
- Дойти до ближайшего пешеходного перехода.
- Если поблизости нет пешеходного перехода, перейти дорогу под прямым углом к краю проезжей части, там, где она хорошо просматривается в обе стороны.



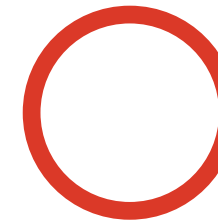
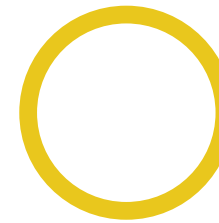
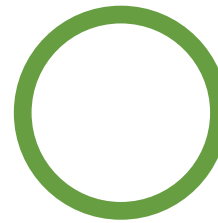
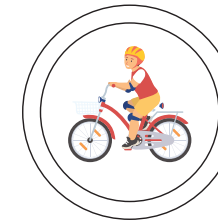
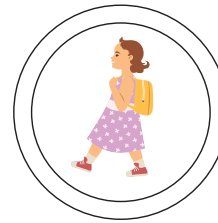
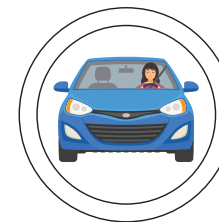
Задание 28

Рассмотри рисунки. Какие пассажиры нарушают правила дорожного движения, а какие нет? Обведи красным цветом пассажиров-нарушителей, а зеленым — тех, кто соблюдает правила. Объясни свой выбор.



Задание 29

Рассмотри рисунки. Определи категорию участников дорожного движения, к которой относятся изображенные на них люди. Раскрась рамки рисунков. Если нарисованы пешеходы, сделай рамку зеленой, если пассажиры — желтой, если водители — красной. В пустых рамках нарисуй участников дорожного движения так, чтобы их категория соответствовала цвету рамки.



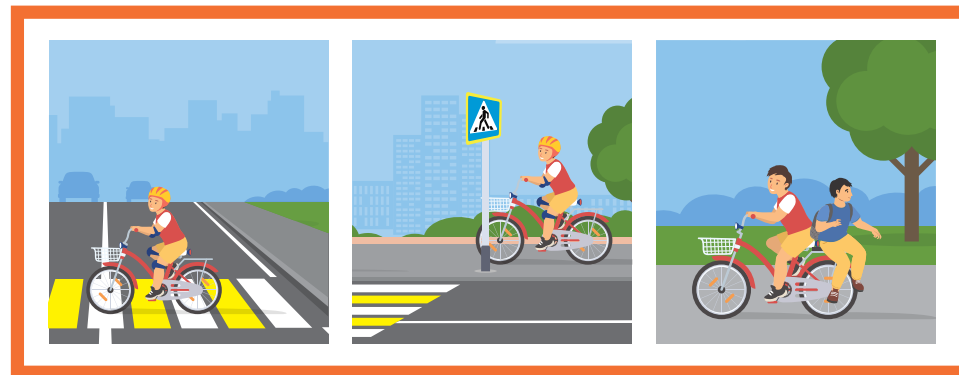
Задание 30

Что такое СИМ? Где можно кататься на СИМ и велосипеде детям 7–8 лет? Покажи стрелками.



Задание 31

Рассмотри рисунки. Кто из велосипедистов нарушает правила дорожного движения? Объясни, почему ты так считаешь.



Задание 32

Рассмотри дорожные знаки. Какие из них запрещают движение велосипедистов, а какие — разрешают? Раскрась знаки правильно.



Задание 33

Как следует поступить ребятам, чтобы безопасно перейти проезжую часть дороги? Выбери правильные ответы.

- Все ребята должны остановиться перед пешеходным переходом, посмотреть по сторонам и убедиться в безопасности перехода.
- Мальчику на роликах следует пересекать зебру медленно, со скоростью идущего человека.
- Мальчику на самокатах нужно взять свои транспортные средства за руль и перейти дорогу пешком.
- Мальчику на скейтборде нужно взять свое транспортное средство в руки и перейти дорогу пешком.
- Всем ребятам нужно посмотреть по сторонам и пересечь проезжую часть дороги на своих транспортных средствах.
- Велосипедисту нужно остановиться, взять велосипед за руль и перейти проезжую часть дороги пешком.



Задание 34

Рассмотри рисунки. Какие средства велоаппаратуры нужно использовать детям? Покажи стрелками. Расскажи, как называются эти средства и для чего они нужны.



Задание 35

Одень велосипедиста так, чтобы водители заметили его в темное время суток. Покажи стрелками, какая одежда ему в этом поможет.



Дорожный словарь

Запиши знакомые тебе понятия и термины ПДД.

Тротуар

Транспортный светофор

Пешеходный светофор

.....

.....

.....

.....

.....

.....

.....

.....

.....

.....

.....

.....

.....

.....

.....

.....

.....

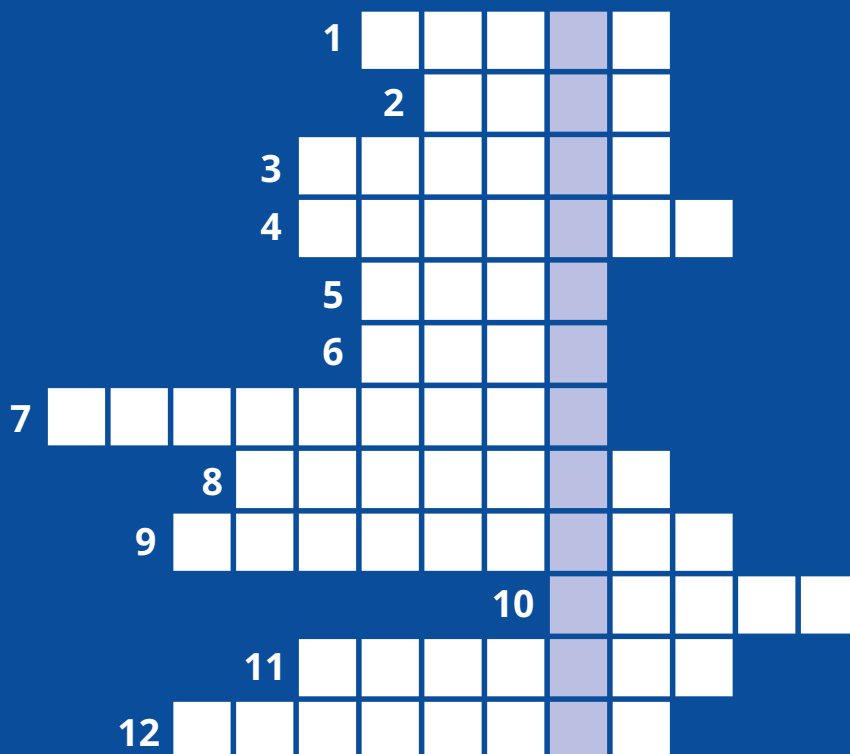
.....

.....

.....

.....

.....



Ключевое слово

РАЗГАДАЙ КРОССВОРД И ЗАПИШИ КЛЮЧЕВОЕ СЛОВО

1. Самое полосатое животное.
2. Элемент защитной экипировки.
3. Полоса земли, по которой можно проехать или пройти.
4. Часть дороги в городе.
5. Полосатая указка.
6. Этот дорожный знак устанавливают рядом со школой.
7. Сотрудник полиции, который работает на дороге.
8. Участник дорожного движения.
9. Место, где пассажиры ожидают транспорт.
10. Чистит стекло автомобиля.
11. Элемент загородной дороги.
12. Наносят на дорогу.